



# TCL 智能传屏帮助手册

**All rights reserved**  
版权所有 侵权必究

## 一、能传屏说明

智能传屏通过最新无线互联网技术，将手机屏、电脑屏、电视屏三个屏幕实现内容的互联互通。无线连线、即可实现三屏的互动、精彩推荐、视频分享。

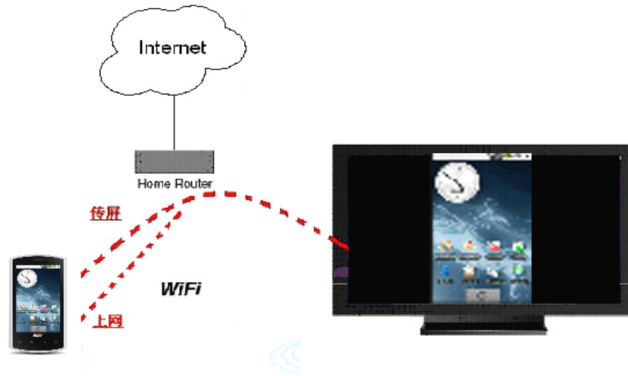
## 二、智能传屏使用场景介绍

### 2.1 电脑与电视互动

- 1) 电脑与电视通过同一个路由器连接；
- 2) 通过操作手提电脑；
- 3) 电脑画面、声音会同步传送到电视上显示。

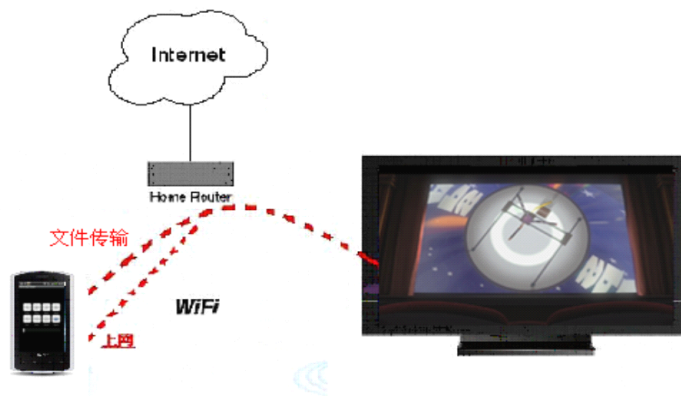
### 2.2 手机与电视传屏

- 1) 手机和电视路由器连接；
- 2) 将手机上的屏幕和真实操作过程直接投影到 TV 上；
- 3) 适合展现照片、摄像头、小游戏。



## 2.3 手机媒体文件与电视传送

- 1) 手机和电视路由同一路由器连接。
- 2) 手机上媒体文件(图片)通过文件传输到电视上播放出来，而不影响手机其他功能的操作。
- 3) 适合给家人分享视频、音乐、高清晰照片。



### 三、 软件获取方式

智能传屏的软件有三部分，TV 端的软件已经固化在电视机中，用户不用获取；PC 和手机客户端软件的获取方法如下：

随机附送的 SD 卡内附带安装软件：

手机端：SPhone2TVTCL(CN).apk。

PC 端：TCL\_setup\_2007\_3.exe

注：部分机型没有配送 SD 卡，所有附件都已实际机型为准。

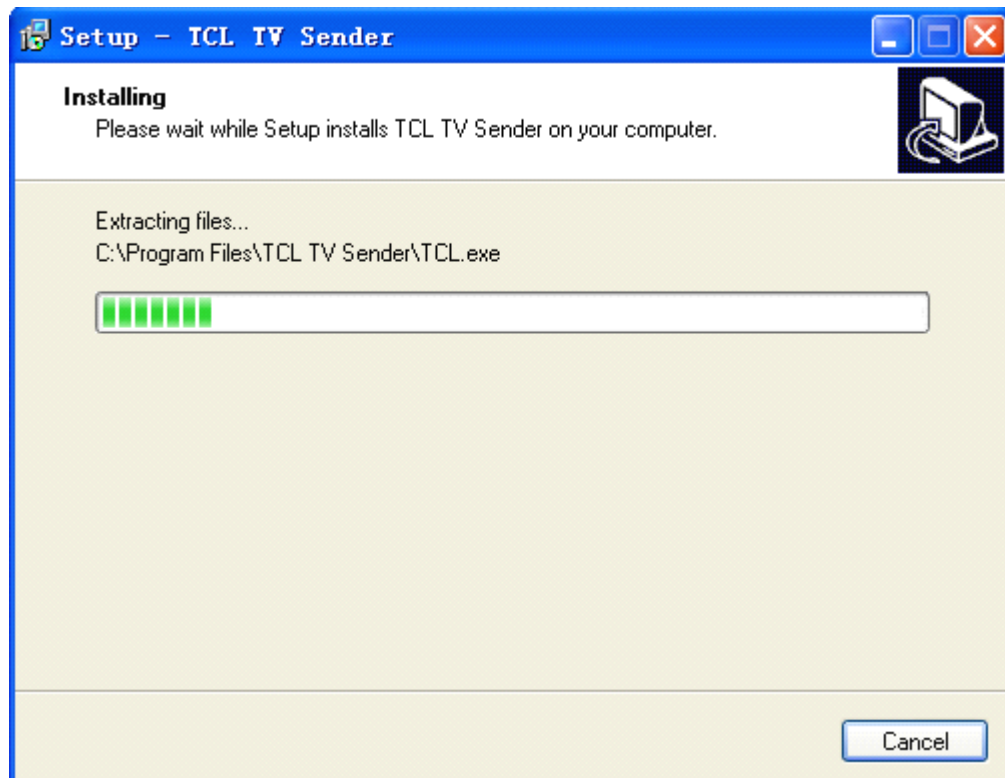
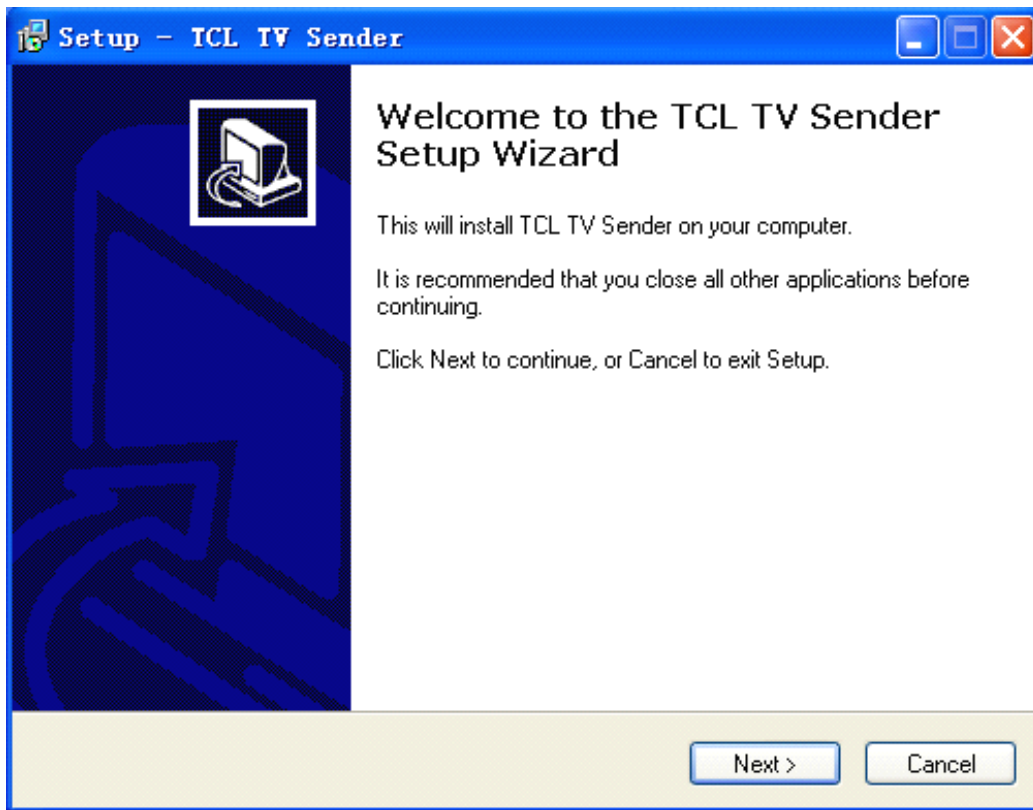
### 四、 电脑客户端安装说明

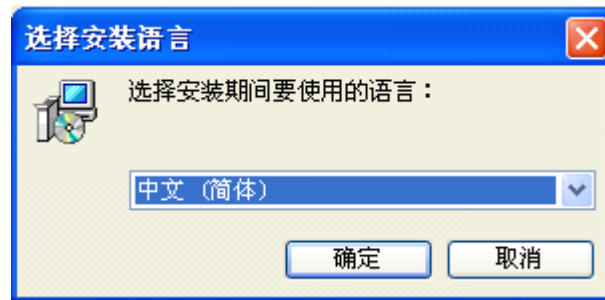
#### 4.1. 电脑配置要求

为了保证智能传屏的画面效果，我们对设备有一定的要求，推荐配置：双核 2G 以上，独立显卡，2G 内存。

#### 4.2. 安装说明

- 1) 找到要安装的 TCL 智能传屏 PC 应用软件“[TCL\\_setup\\_2007\\_3.exe](#)”，双击该文件就开始安装。





TCL TV Sender 开始安装示意图

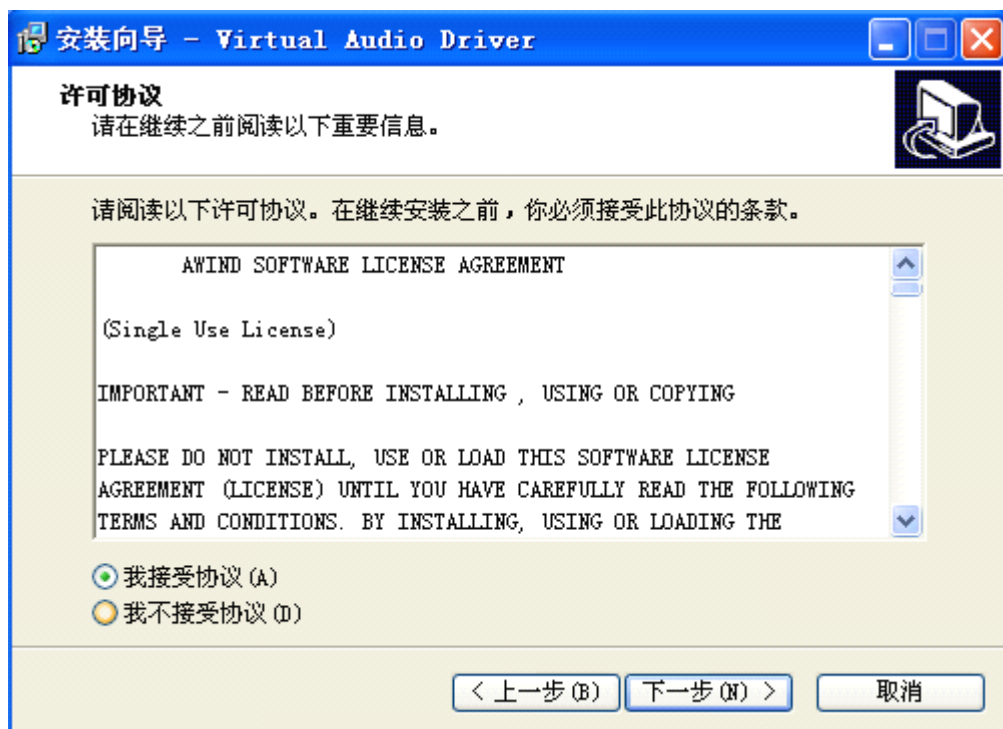
2) 选择中文 (简体)项，点击确认继续安装。



TCL TV Sender 安装过程示意图

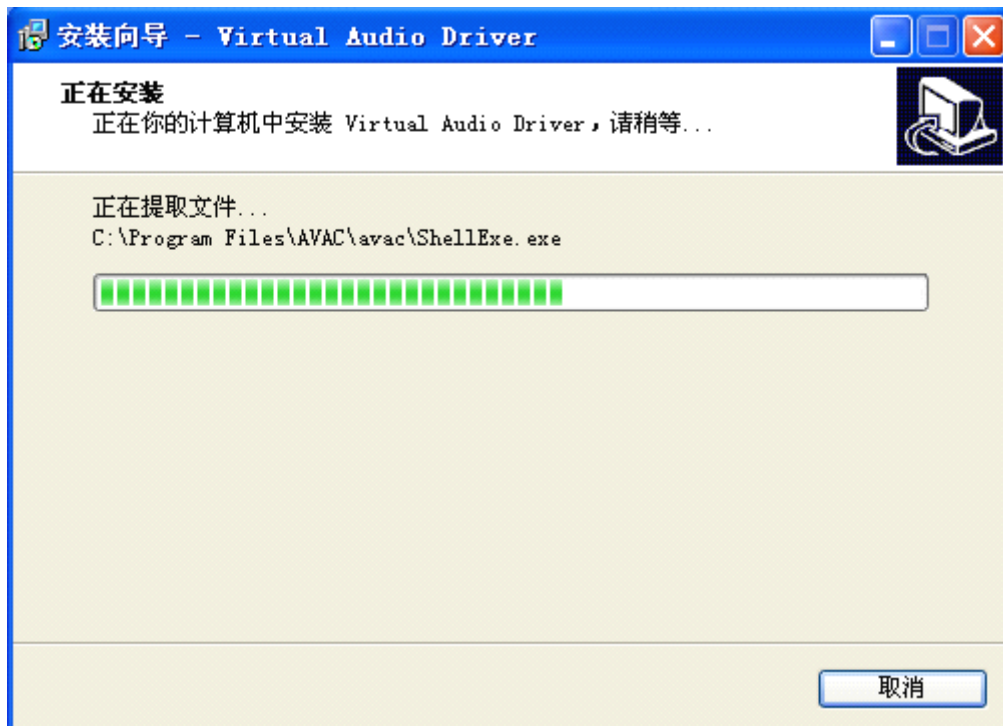
3) 提示安装“安装 Virtual Audio Driver 向导”，继续点击下一步安装 Virtual Audio Driver。

注意：个别 PC 有可能已经安装了“Virtual Audio Driver”功能，这时会提示是否覆盖的语句，选择“yes”确认覆盖进行安装就可以了。



TCL TVSender 安装虚拟声卡示意图

4) 选择“我接受协议”项，然后点击下一步继续安装。



TCL TV Sender 安装虚拟声卡示意图

- 5) 提示安装已经完成，并提示是否需要重新启动电脑选择是或者否，选择是，点击“完成”后重启系统。



TCL TV 安装完成示意图

6) 安装完成后会在电脑的桌面上生成一个如下图的快捷方式图标



, 这表示安装过程已经完成。

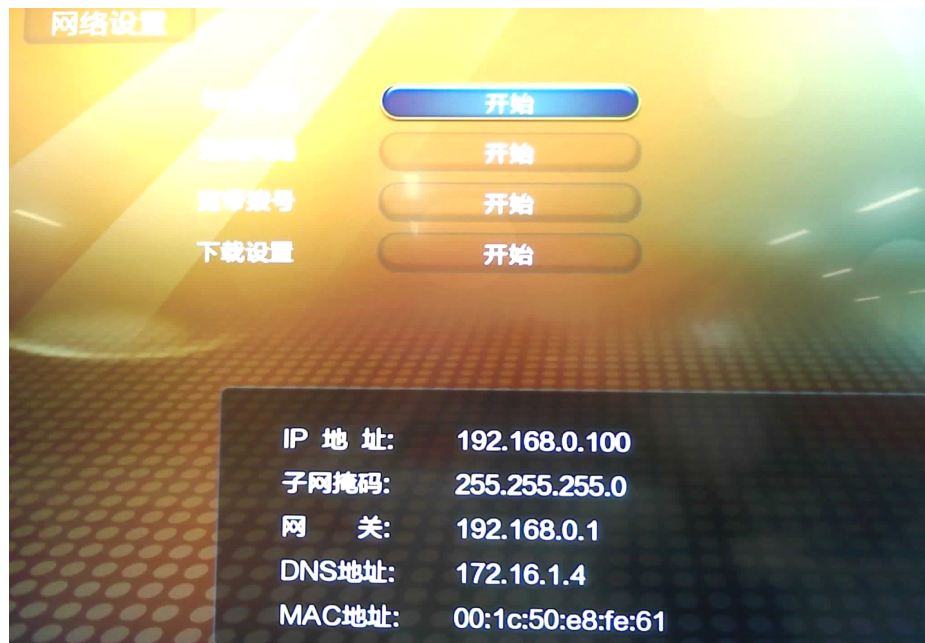
## 五、 电脑与电视传屏使用说明

### 5.1 TV 进入智能传屏等待连接状态

#### 5.1.1 确认网络是否连接好

步骤：点击“主菜单”进入“设置”状态，选择“网络设置”项，先选择“有线网络”项，点击开始进行“自动获取 IP 地址”连接。如果是选择无线网络项的，需要自动搜索路由器的名称或者手动输入 SSID(网络路由器名称)，如果有密匙还要输入设置路由器密匙。

成功连接会提示“网络连接成功”字样，回到网络设置项有 IP 地址等信息显示,这表示连接成功。

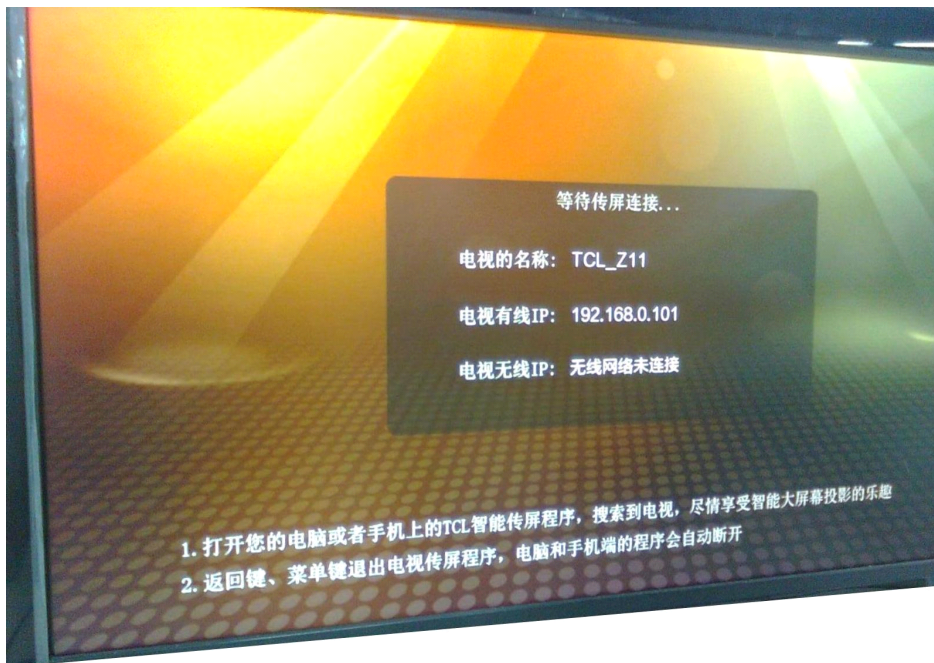


### 5.1.2 启动电视端的智能传屏服务

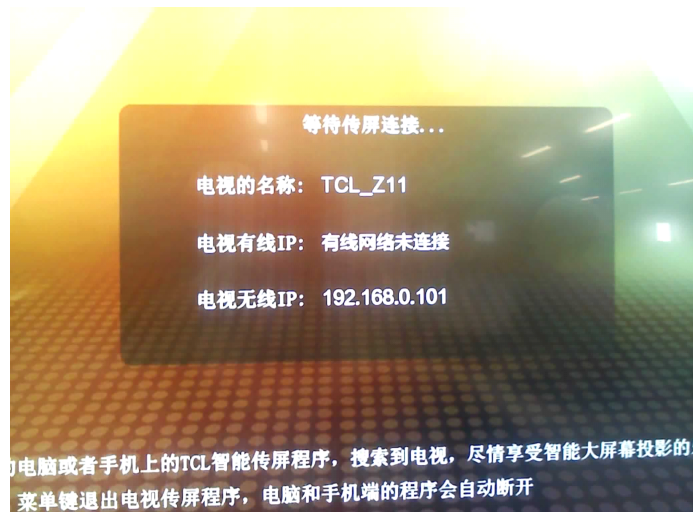
- 1) 按电视主菜单键进入“我的助手”找到“智能传屏”项，点击打开如下图所示



- 2) 点击传屏，就会打开进入等待传屏连接状态，如下图所示




下图是采用“无线网络”项连接方式，图中显示信息包括有：刚才设置的电视机名称、提示不是采用有线网络来连接该局域网的 IP 地址、显示无线网络连接的 IP 地址。



## 5.2 打开电脑与 TV 连接的过程

确保将电脑和 TV 设置在同一局域网下（连接方式无线和有线皆可）。



- 1) 双击图标  打开电脑端的智能传屏软件，进入电脑与路由器的连接过程，如下图的连接状态



- 2) 连接后会提示输入本路由器的 IP 地址，如“192.168.0.101”（说明:该 IP 地址为电视上显出的 IP），然后点击联机。

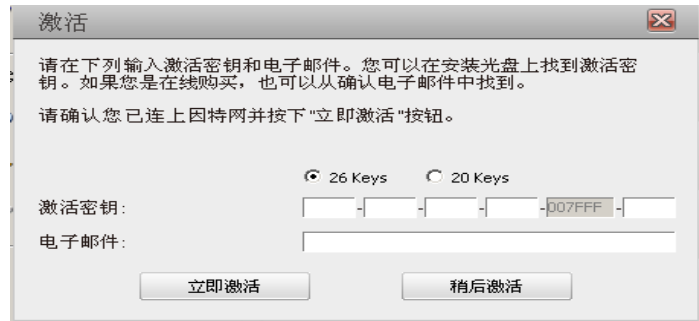


- 3) 联机进入后会提示如下对话框：选择“在线激活”，然后点击确定。



- 4) 点击在线激活后会弹出如下图，提示要求输入序列号，键入 TCL

提供的序列号并点击立即激活，完成后重新启动电脑。



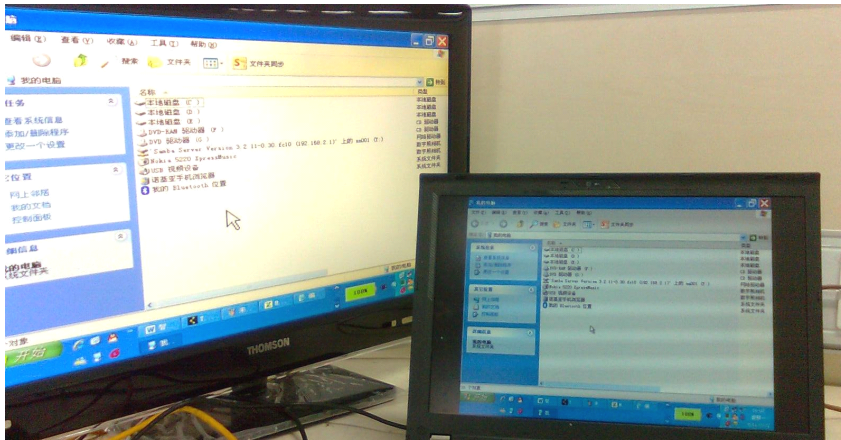
注:

- 1、首次使用安装需要“激活”步骤，安装过以后就不需要了。
- 2、如果是试用体验用户，可以选择“稍后提醒我”选项，就可以直接进入智能传屏界面。此项功能仅提供给体验用户试用，在一定的时间内会自动弹出提示您注册激活。

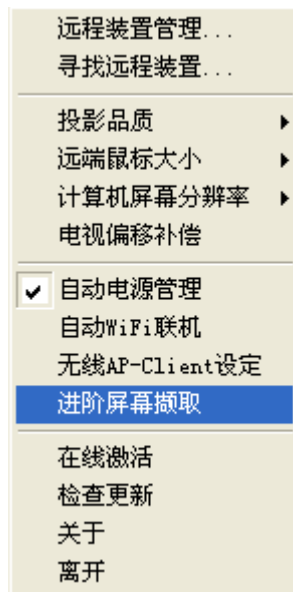
5) 进入智能传屏小图标，如下图:



6) 电脑可以把多媒体播放的视频、声音同步传送到电视上，如下图所示。



7) 在电脑端传屏软件中的播放界面下可以进行：播放、暂停、设置、关闭、缩小等各种控制操作，可以根据实际需要设置控制。



## 六、手机客户端安装连接说明

### 6.1 手机要求

- 1)、要求是支持 Android 系统以上版本。
- 2)、要求用户获取开通相关权限的安装

### 6.2 安装手机端程序

把 TCL 智能传屏手机端应用软件“SPhone2TVTCL(CN).apk”拷贝到 Android 手机根目录下，找到该安装程序存放位置，然后点击进行安装即可。安装完成后在程序栏中有如下图的快捷图标。



## 七、手机智能传屏的使用说明

### 7.1 TV 进入智能传屏等待连接状态

与 5.1 “TV 进入智能传屏等待连接状态”调整方法一致。

### 7.2 设置手机连接的无线网络（不同的手机设置连接网络方法不尽相同，以下其一的设置方法）

- 1) 在设置功能下进入“无线和网络”选项，如下图：



- 2) 找到附件的所有 wi-fi 网络，选取自己的无线路由器，然后点击链接



- 3) 成功连接后，有以下的提示“WLAN”下提示“已经接至

TP-LINK\_D5505C”（假设这个就是您的路由器名称）的字样，这说明无线网络连接成功，可以进行下一步了。



### 7.3 打开手机与 TV 连接的过程

#### 1) 启动手机 TCL 智能传屏



点击屏幕上图标 ，就可以自动进入连接与电视机相同的 IP 地址状态过程，如下图：



- 2) 正常连接后会有以下的提示图标,该图标上的 IP 地址名称是与电视机上的 IP 地址一样,并且有您设置好的电视机名称。



- 3) 点击图中的 IP 地址,就会自动进入连接状态,显示以下图标。有“屏幕”和“图片”两个选项。



4) 传送“屏幕”和“图片”两个选项使用：

选择传送“屏幕”选项是把手机屏幕现实的内容传到TV上显示。

步骤（1）、点击“屏幕”，就会出现以下播放和停止状态。



步骤（2）、继续点击“播放”项，出现连接过程，这时电视机画面

会变黑一下，然后显示手机上屏幕的内容，同时“播放”项会显示为绿色状态，表示传屏过程已经成功连接。在手机上所有的操作、播放显示等内容都在电视机上同步显示。



选择传送“图片”选项是把手机上“.JPG”格式图片文件传送到电视机。

步骤 1): 点击“图片”选项，就会出现以下的界面：包括打开图片文件、播放键、上一张、下一张、左右旋转的操作功能。



步骤 2): 通过打开键进入存放图片的文件夹，点击需要查看的图片就可以显示在电视机上，这表示传屏图片成功了，而手机仍然可以进行其他的操作，不会影响传送文件，不会干扰手机操作。





友情提示：如有问题请与 **TCL** 客户服务联系：**4008-123456**